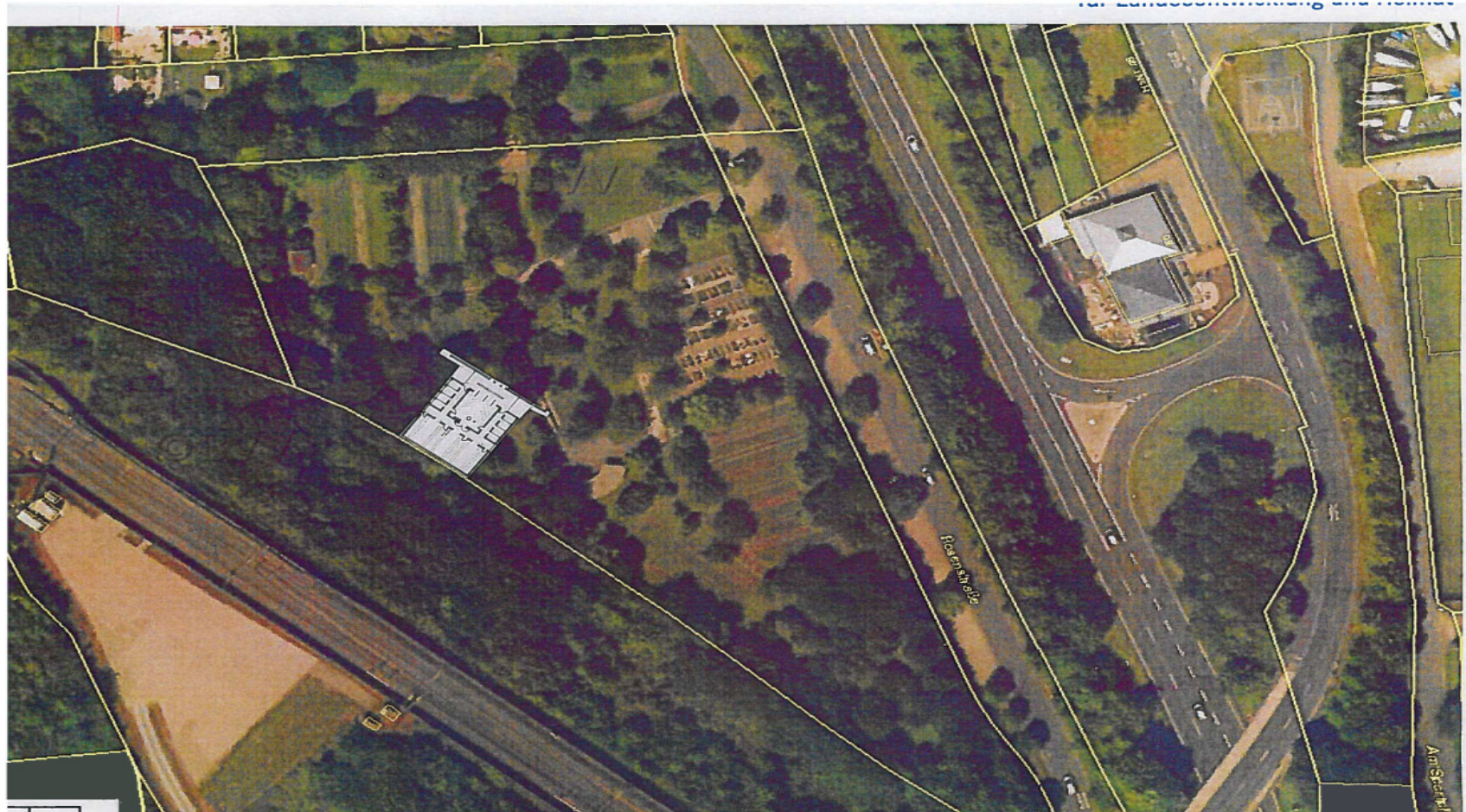




Errichten eines Kolumbariums Neuer Friedhof Margetshöchheim





Projektentwicklung Hochbau Sanierung

Architektur-, Planungs- und Ingenieurbüro



Sie wollen einen schlüsselfertigen Bau, aber Ihnen ist der Preis zu hoch?

DONNERMANN & PARTNER wurde 1991 von Ralph Donnermann und Franz Nickel mit dem Anspruch gegründet, die Planung für gewerbliche Bauvorhaben zu optimieren und zu perfektionieren. Seitdem ist es unser Ziel, Baukörper mit optimaler Funktion, hoher Qualität, flexibler Nutzung und ansprechender Optik kostengünstig herzustellen. Bei einer Vielzahl von Bauprojekten in der Bundesrepublik und im europäischen Ausland haben wir dieses Vorhaben bereits erfolgreich umgesetzt.

Die Leistungen von **DONNERMANN & PARTNER** unterscheiden sich dabei deutlich von denen anderer Architektur- u. Ingenieurbüros.

Anders als Schlüsselfertiganbieter vertreten wir stets die Interessen unserer Bauherren, das bedeutet, die bestmögliche Qualität zum geringsten Preis. Dies garantieren wir von der unabhängigen Beratung und Planung über die neutrale Ausschreibung bis zur genauen Überwachung der Ausführung.



Referenzen Gewerbebau



hagebaumarkt Marktheidenfeld:

Bauherr:
Marktheidenfelder Baupark Immobilien GmbH, Frammersbach

Standort:
Udo-Lermann-Straße 2, 97828 Marktheidenfeld

Baujahr:
2017

Fläche:
ca. 5.850 m²

Geschosse:
2

Sonstiges:
Baupark mit Gartencenter

Internet:
www.hagebaumarkt-marktheidenfeld.de

[« Zurück zur Übersicht](#)

Spatenstich

Königsberger Firma investiert über 20 Millionen

Die Fränkischen Rohrwerke in Königsberg starteten den Bau ihres neuen Gebäudekomplexes. Bayerns Innenminister Herrmann lobt Standorttreue des Unternehmens.



Referenzen Wohnungsbau



Wohnanlage Mitterweg, Herrsching am Ammersee:

Bauherr:
DGM Objekt Herrsching A GmbH, Lauterhofen

Standort:
Mitterweg, 82211 Herrsching am Ammersee

Baujahr:
2016

Fläche:
ca. 3.690 m²

Geschosse:
5

Sonstiges:
Wohnanlage mit Tiefgarage
[« Zurück zur Übersicht](#)



Höchberg – Gänsweide

**DONNERMANN
& PARTNER** GMBH

**LAUDENBACHER
ARCHITEKTEN**
Projektentwicklung Hochbau Sanierung



Veitshöchheim – Günterslebener Straße



GRUNDST
EIGEN'

B.

NACI

PL

Neubau einer Wohnanlage Würzburg-Lengfeld

lateinisch columba = Taube

- „columbarium“ –
ursprüngliche Bezeichnung
für einen Taubenschlag





- ❑ Ursprung altrömische Grabkammern mit reihenweise übereinander angebrachten Nischen
- ❑ zur Aufbewahrung von Urnen nach Feuerbestattungen
- ❑ Kolumbarium heute meist oberirdisches Bauwerk zur Aufbewahrung von Urnen oder Särgen

Urnen – Behältnisse zur Aufnahme der Asche eines Verstorbenen

- Römische Gesichtsurne



- Schmuckurne, zum Herunterlassen



- Hausurne

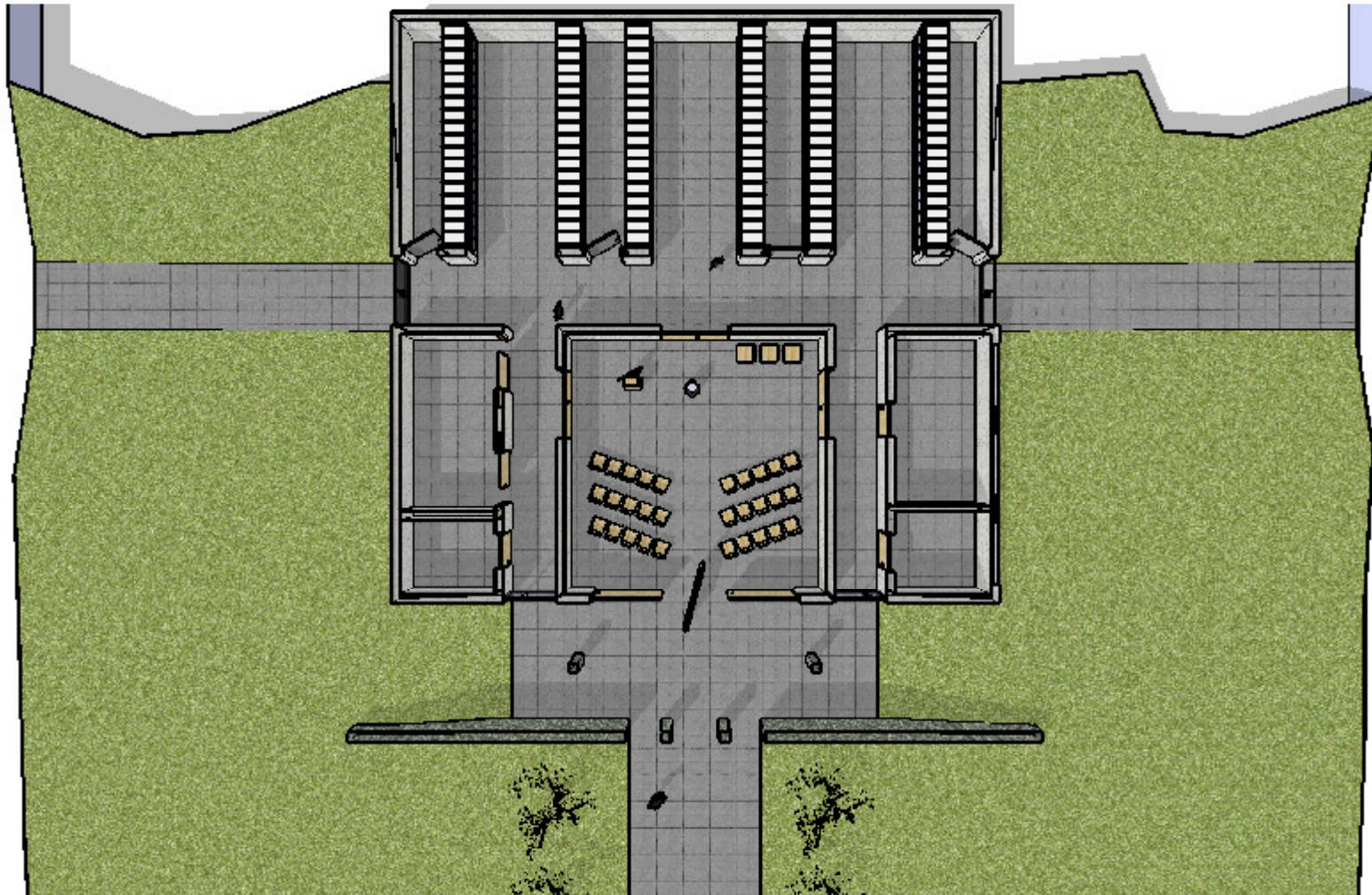




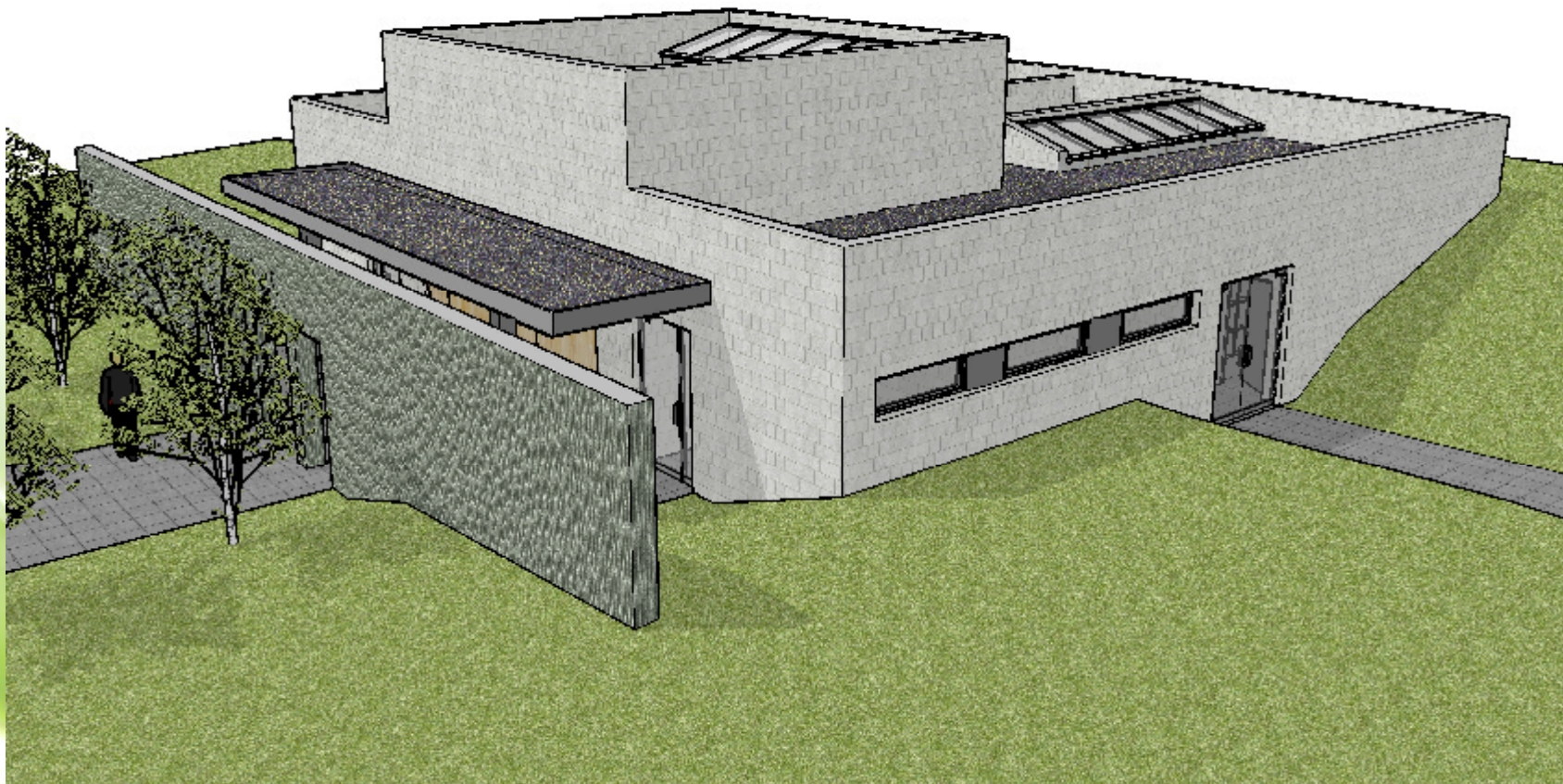
Eingang Kolumbarium



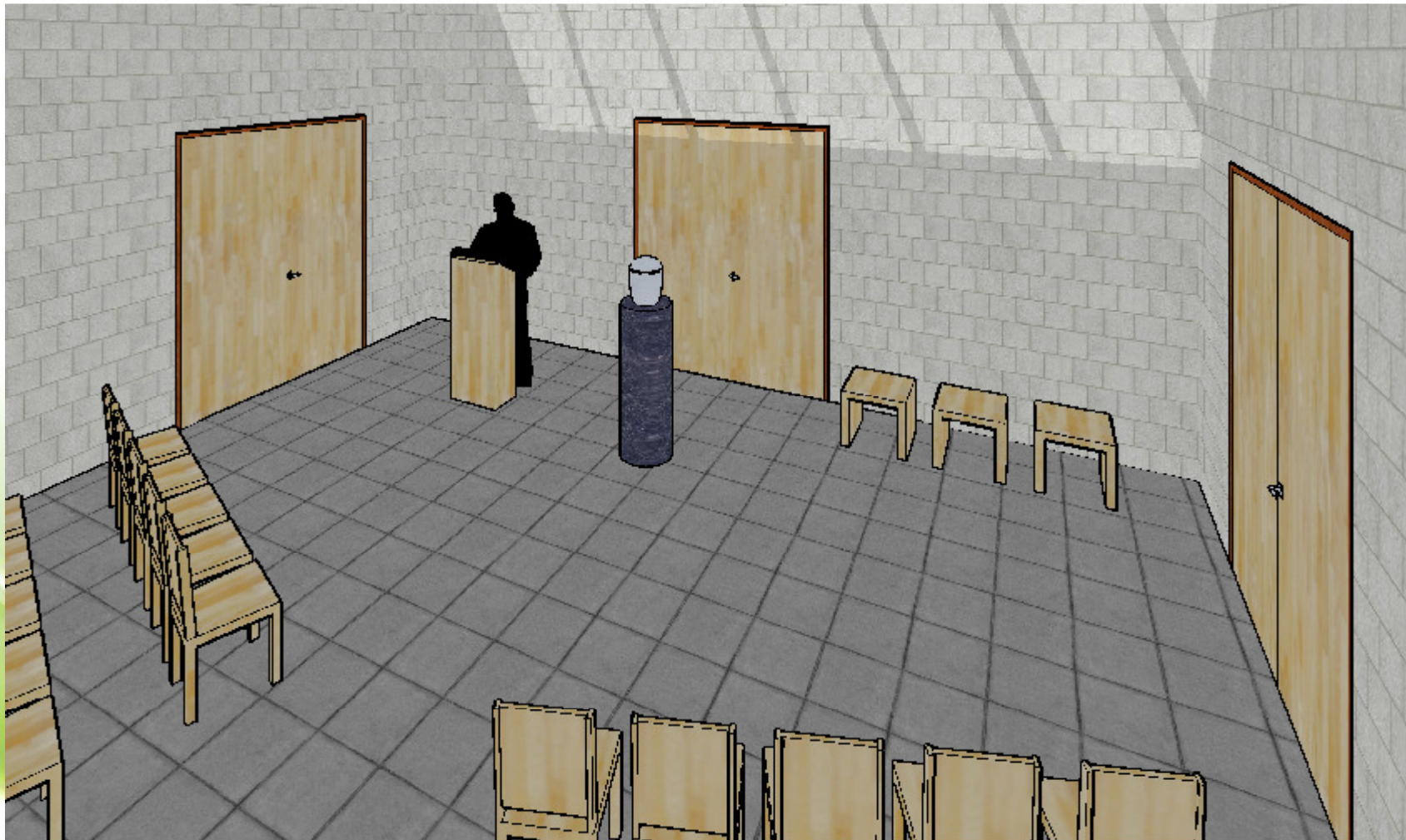
Eingang Kolumbarium ohne Portal



Grundriss Kolumbarium



Perspektive von Oben



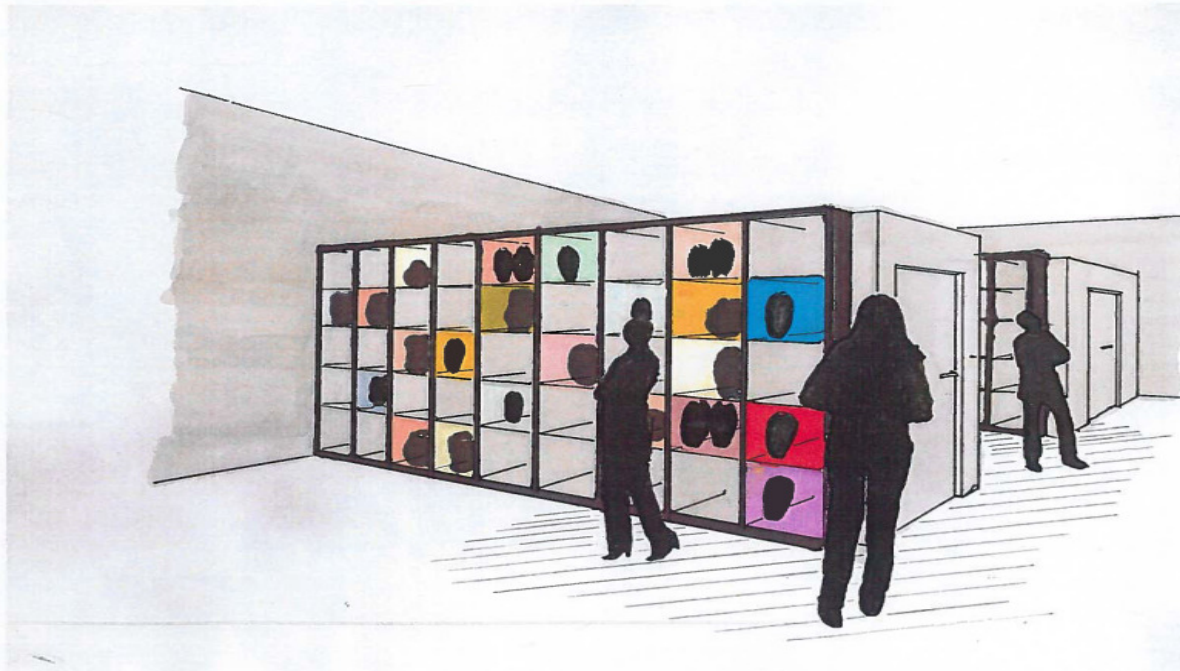
Perspektive Andachtsraum



Perspektive Zugang Urnenraum

LAUDENBACHER ARCHITEKTEN

KOLUMBARIUM
DER LETZTE ABSCHIED



URNENWAND
01.06.2017



Gestaltungsbeispiele







© V+P Friedhofskonzepte GmbH



Errichtung eines Kolumbariums

- ▣ Kostenschätzung

- ▣ 800.000,00 EUR bis 1.000.000,00 EUR



Variante I

Private Public Partnership

- ❑ Gemeinde Margetshöchheim stellt dem Investor Grundstück zur Verfügung, z.B. über Erbpacht.
- ❑ Investor baut Kolumbarium.
- ❑ Gemeinde Margetshöchheim mietet das Kolumbarium an.
- ❑ Gemeinde Margetshöchheim betreibt es über vereinbarte Laufzeit.
- ❑ Erträge bleiben bei Gemeinde Margetshöchheim.
- ❑ Nach Ende Vertragslaufzeit geht Kolumbarium in Besitz der Gemeinde über.



Variante II

- ❑ Gemeinde Margetshöchheim baut und betreibt das Kolumbarium selbst
- ❑ Bauliche Realisierung schlüsselfertig zum Festpreis (Bauträrgeschäft) oder Abrechnung tatsächliche Baukosten durch Donnermann & Partner – LAUDENBACHER ARCHITEKTEN
- ❑ Erträge bleiben bei Gemeinde Margetshöchheim



Variante III

- ❑ Gemeinde Margetshöchheim stellt dem Investor Grundstück zur Verfügung, z.B. über Erbpacht
- ❑ Donnermann & Partner/LAUDENBACHER ARCHITEKTEN bauen Kolumbarium
- ❑ Donnermann & Partner beauftragt Betreiber (z.B. Bestattungsunternehmen)
- ❑ Donnermann & Partner erhält Erträge

