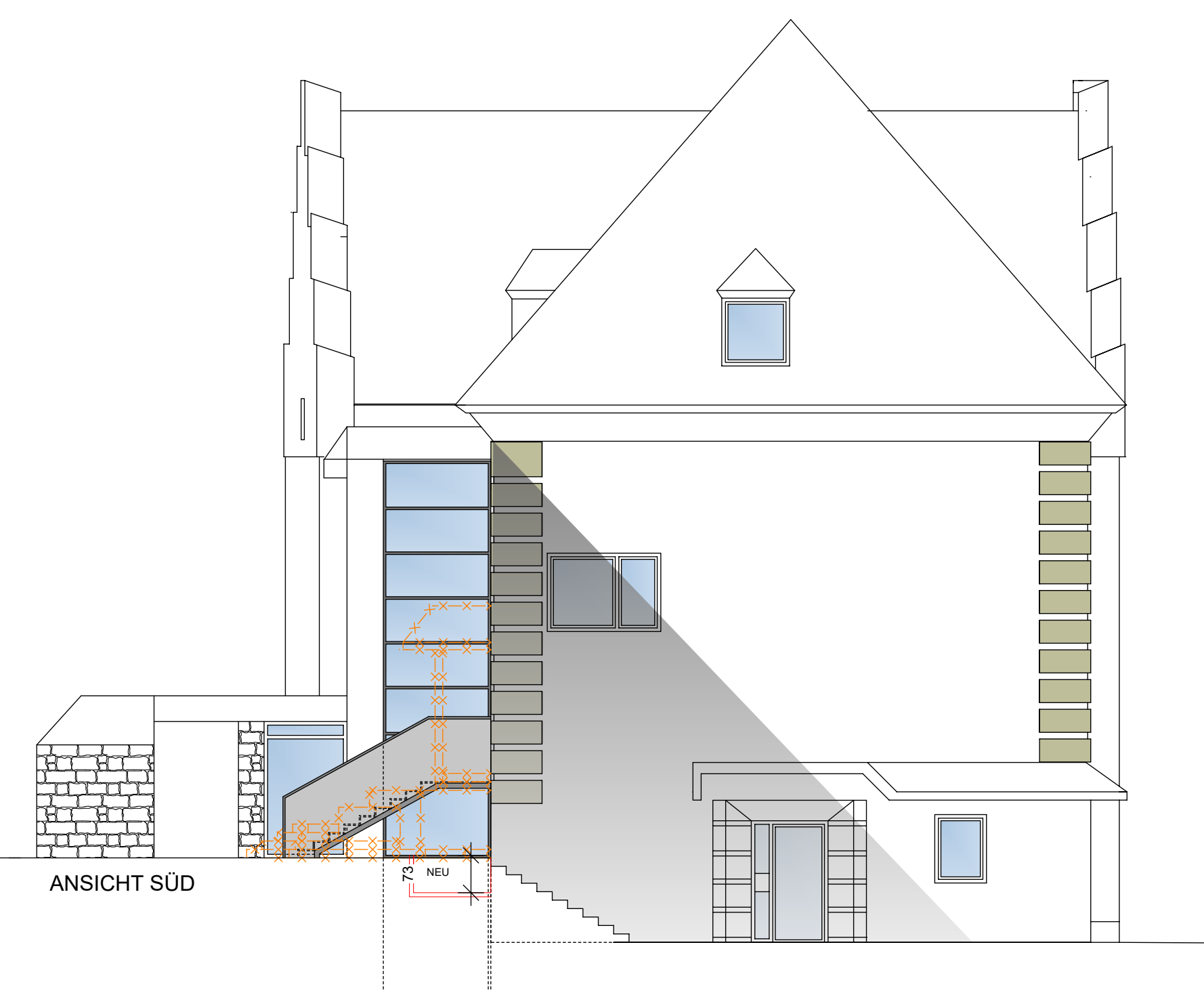


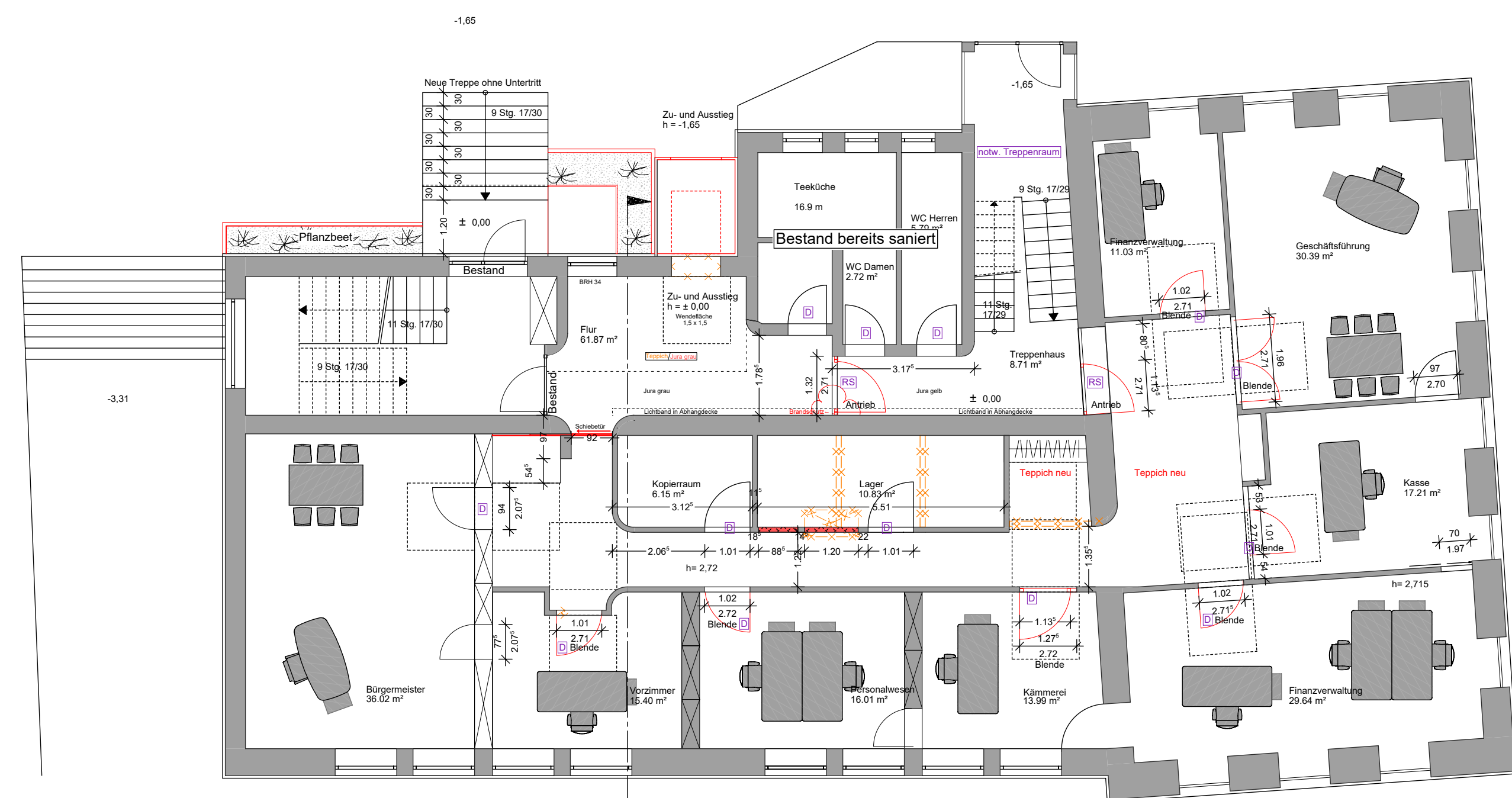
2. OBERGESCHOSS



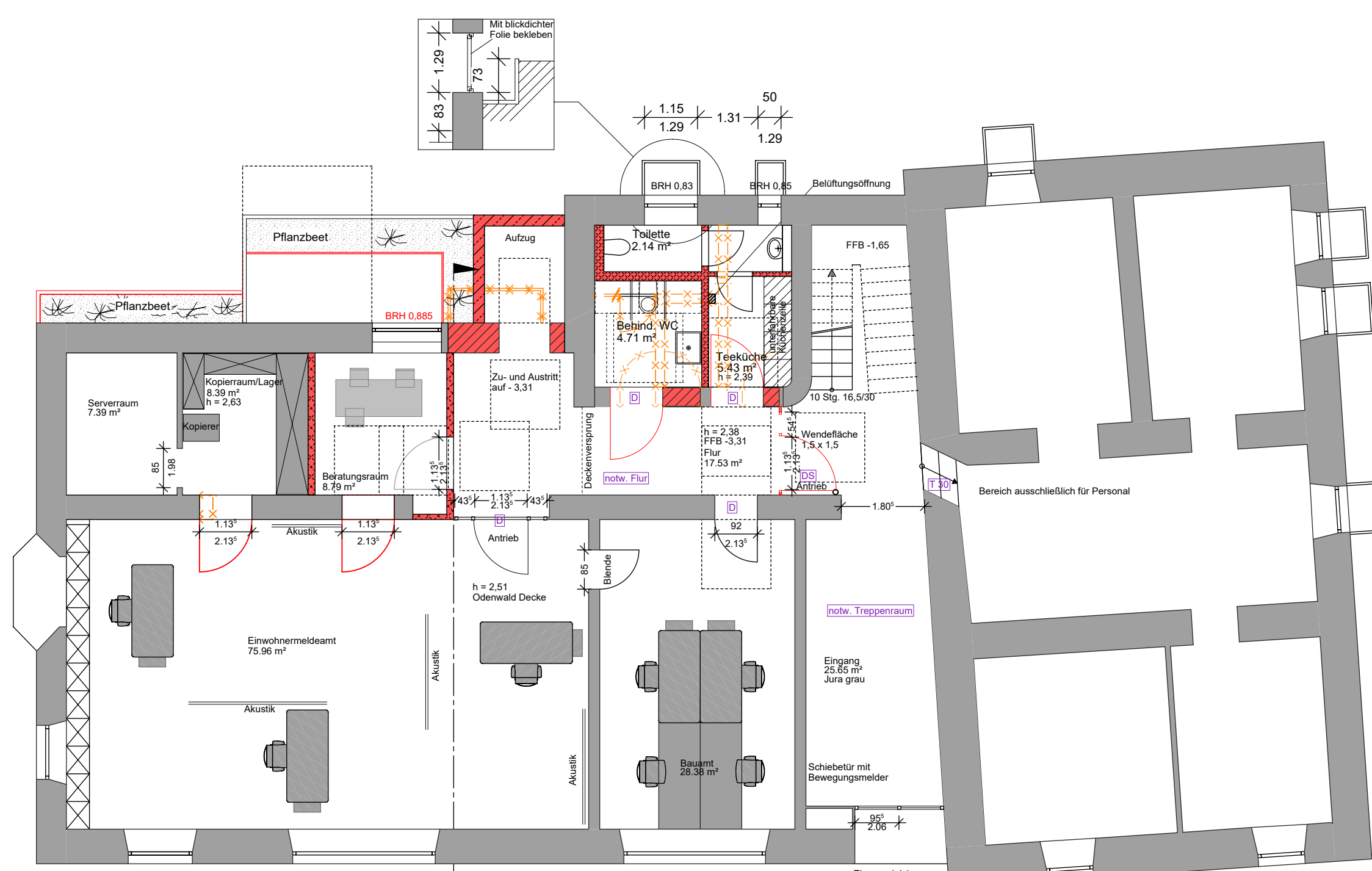
ANSICHT WEST



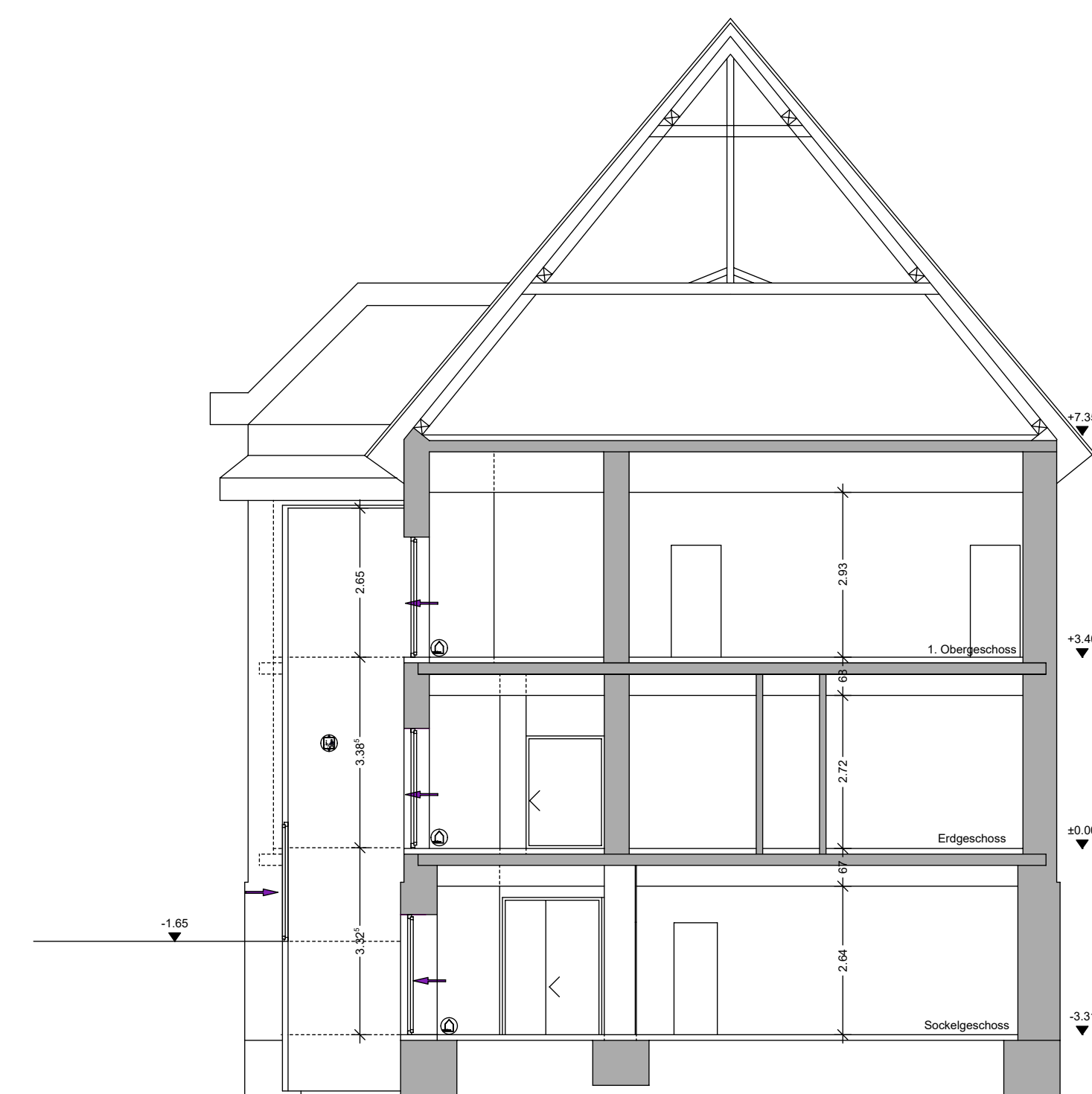
ANSICHT SÜD



1. OBERGESCHOSS



ERDGESCHOSS



SCHNITT A-A

## ENTWURF

BAUHERR:  
Gemeinde Margetshöchheim  
Mainstraße 15  
97276 Margetshöchheim

BAUVORHABEN:  
Barrierefreies Rathaus



Geschosse, Ansichten und Schnitt						BV-NR.
Maßstab	Datum	Änderungsdatum	gezeichnet	Projektiert	Pl.-Nr. - Änderung	M1549
1: 100	25.11.2015	22.08.2016	ku/ra	S.Haas	M1549/VE/01	