



GEMEINDE MARGETSHÖCHHEIM | VORSTELLUNG VORENTWURFSPLANUNG MAINPROMENADE

Gemeinderatssitzung 13.11.2018

[illegible]

EIGENTUMSVERHÄLTNISSE

Gemeindeeigene Flächen



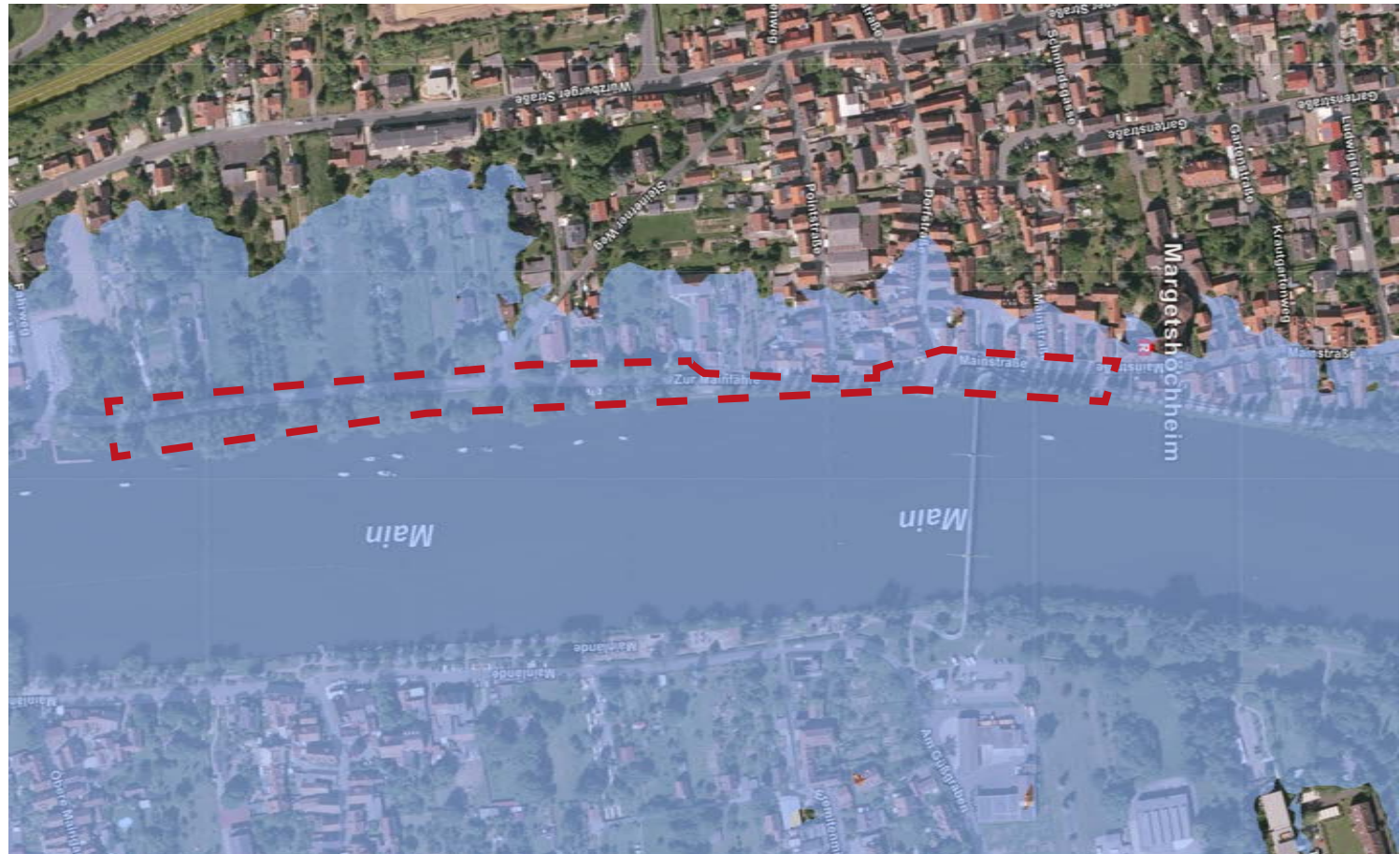
1 BG 2015-297
Städtebauverfahren

© Gemeinde Margetshöchheim

HQ100

Hochwassergefahrenquelle HQ100

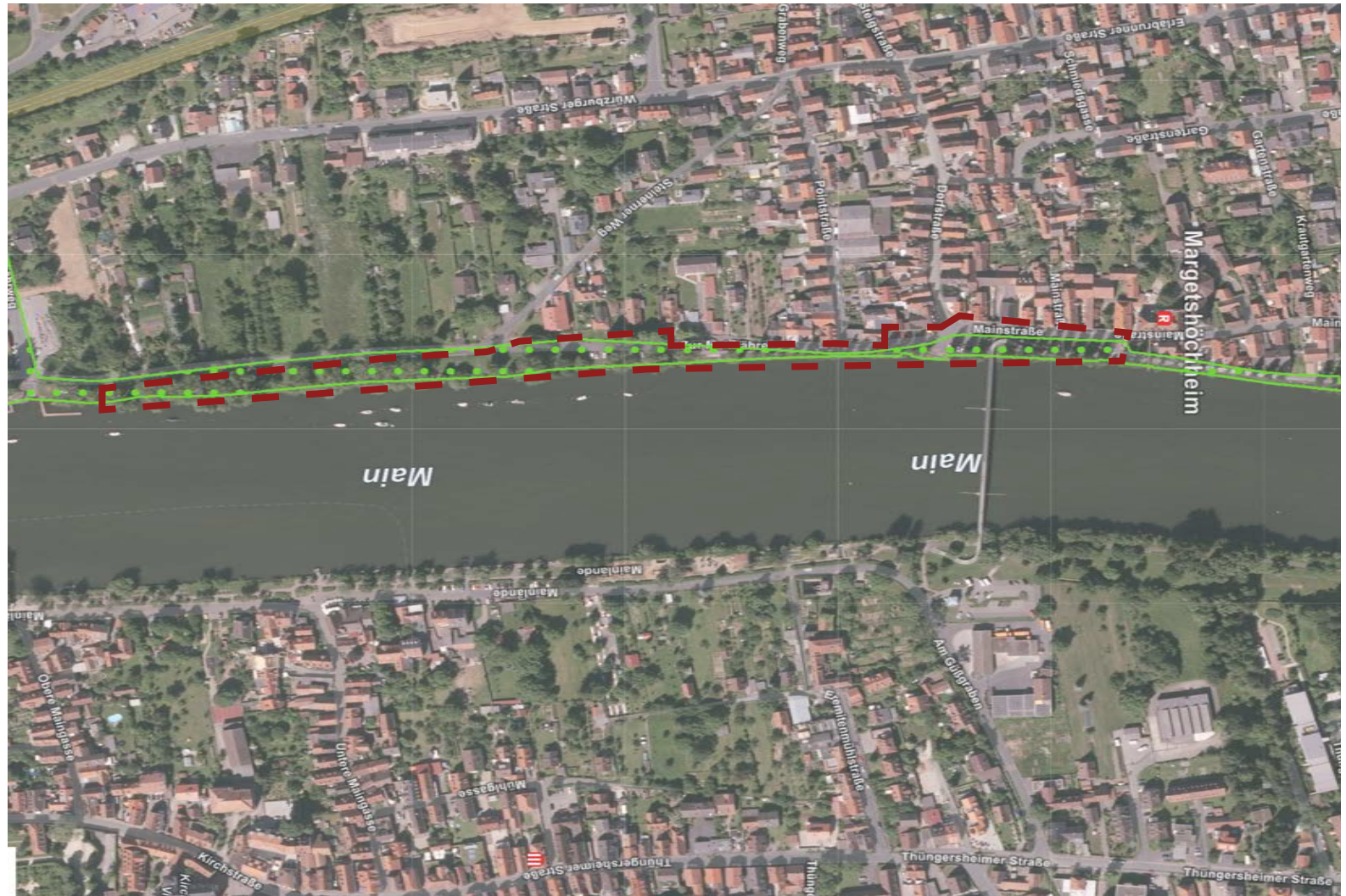
- Abstimmung mit LRA,
Wasserwirtschaftsamt



NATURSCHUTZ

Abstimmung Naturschutz (LRA)

- Landschaftsschutzgebiet
(Uferstreifen am Main)



© BayernAtlas

ISEK

Integriertes städtebauliches Entwicklungskonzept (ISEK)

23.01.2013

Schirmer Architekten+Stadtplaner



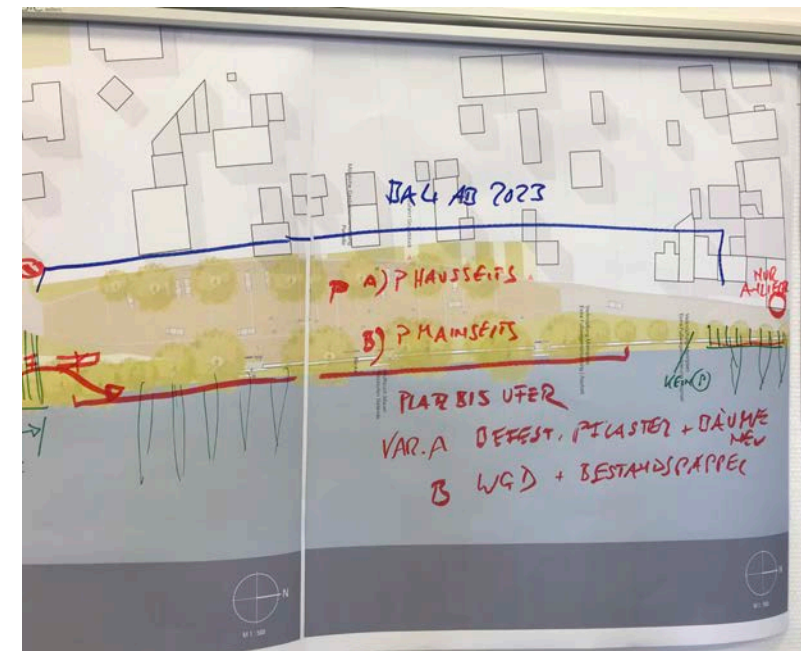
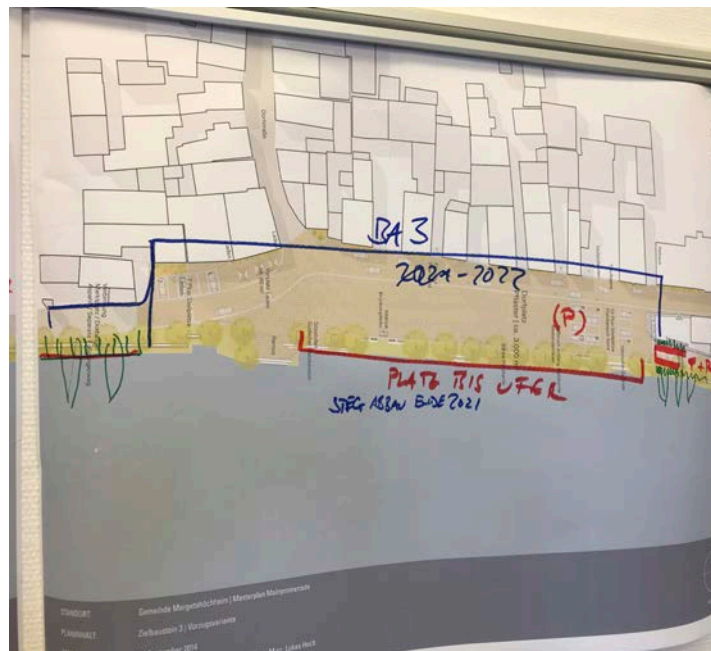
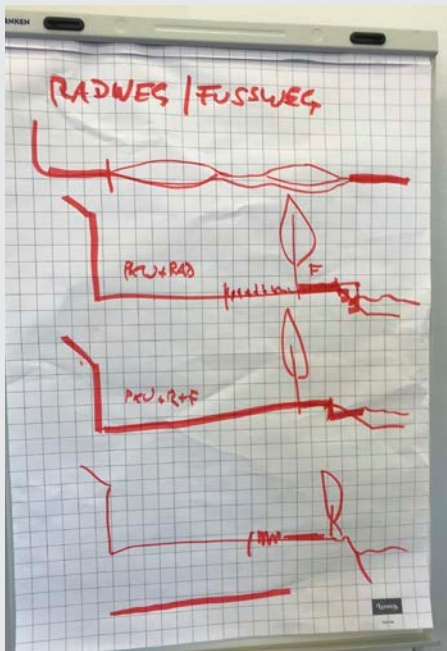
KLAUSUR GEMEINDERAT

Klausur

17.03.2018

arc.grün landschaftsarchitekten.

stadtplaner



ÖFFENTLICHES BAUMSYMPOSIUM

Baumsymposium

25.07.2018

arc.grün landschaftsarchitekten.
stadtplaner

Erkenntnisse:

- Wurzelschäden
- Schäden an Belagsflächen
- schütterer Wuchs

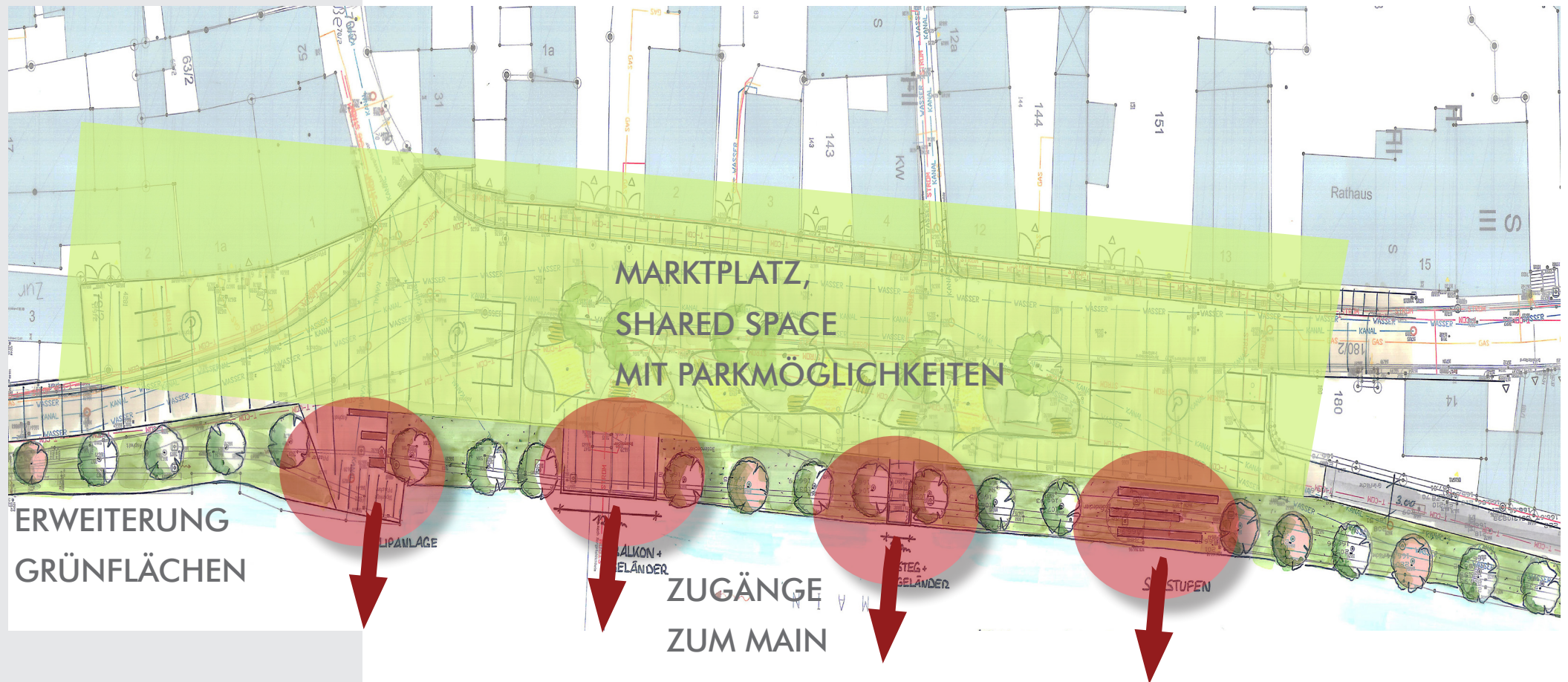
Zusammenfassung:

- Erhalt der Baumallee (Populus nigra Italica')
- Sofortmaßnahmen prüfen
- Beutachtung der pflegebedürftigen Bäume



© arc.grün landschaftsarchitekten

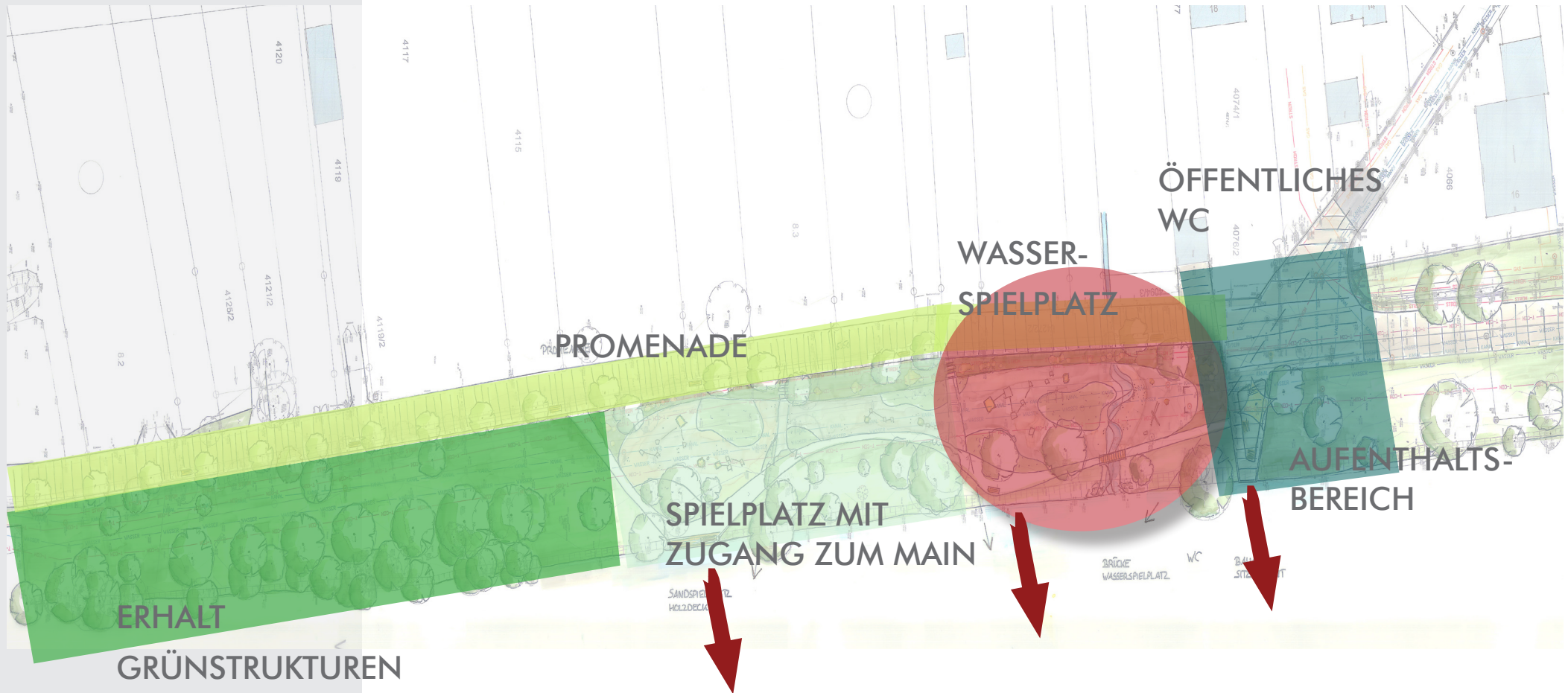
KONZEPTIDEE MAINPROMENADE NORD



KONZEPTIDEE MAINPROMENADE MITTE

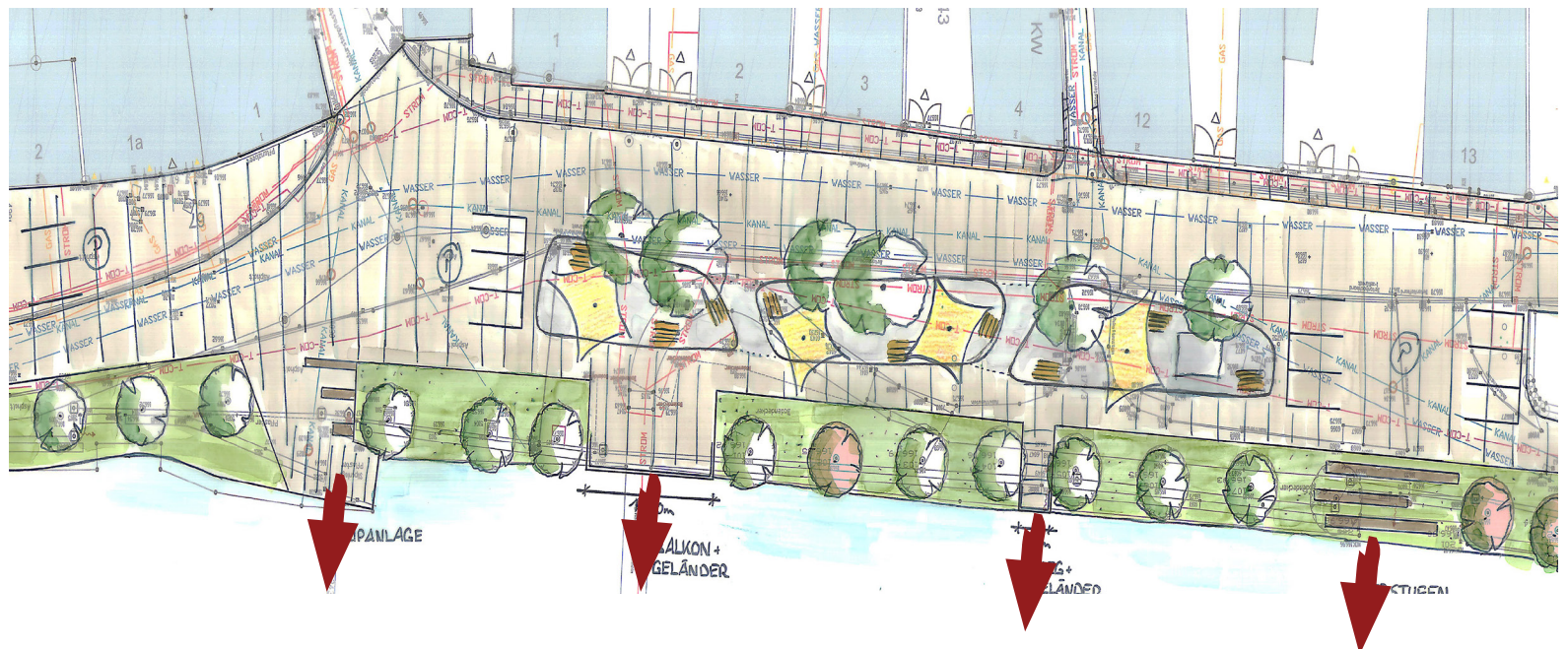


KONZEPTIDEE MAINPROMENADE SÜD





- © arc.grün landschaftsarchitekten

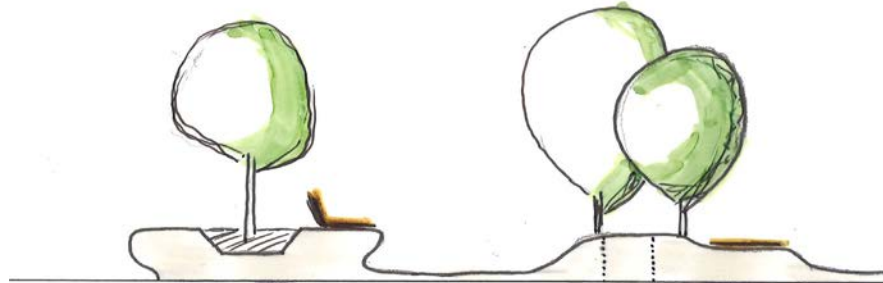


arc.grün | landschaftsarchitekten.stadtplaner.gmbh

MARKTPLATZ

Margetshöchheimer Bank

- verschiedene
Ausstattungen möglich
(Liegen, Bänke,
Schachspiel, integrierte
Baumpflanzungen, Bar)



© Gemeinde Margetshöchheim



© Gemeinde Margetshöchheim

MARKTPLATZ

Bücherbox:
Lesen, Tauschen und
Entdecken!



© arc.grün landschaftsarchitekten, Beispiel Frammersbach



© Gemeinde Margetshöchheim

GRÜNE MITTE

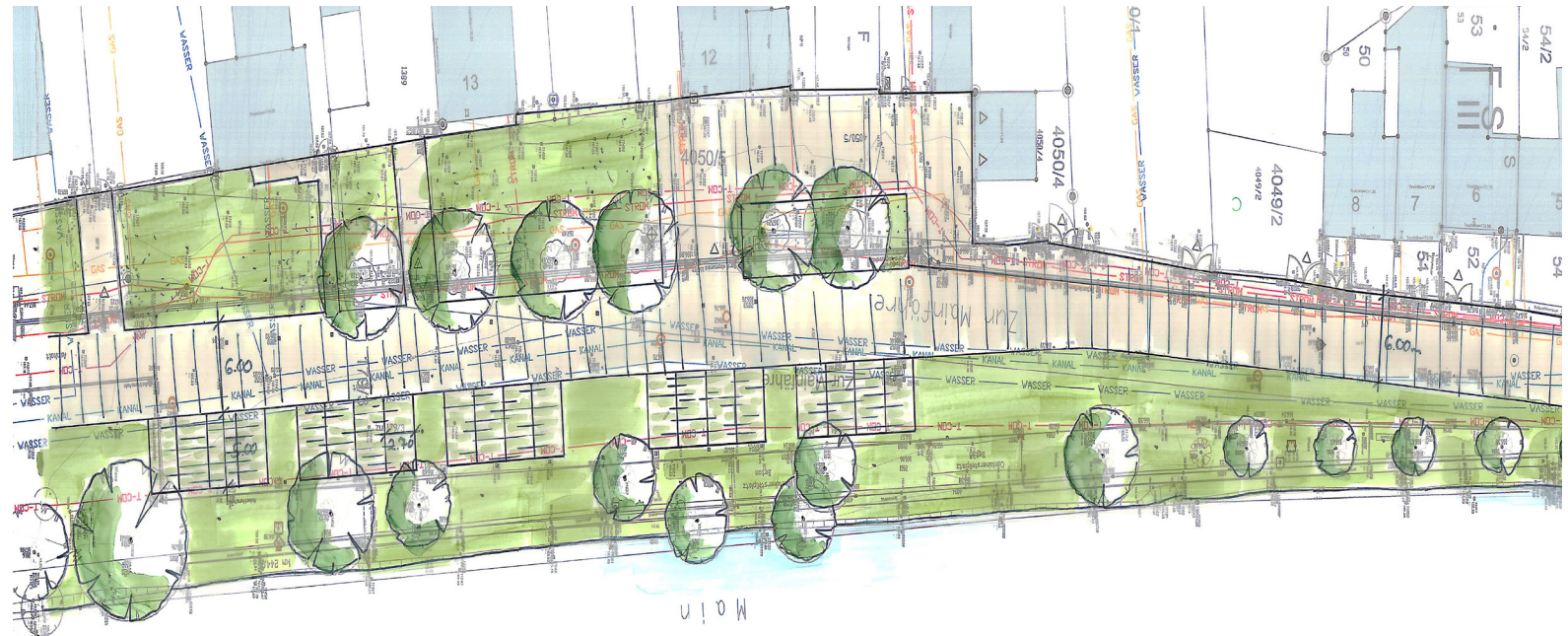


© www.godelmann.de, Rosenliner



© arc.grün landschaftsarchitekten

- Parkmöglichkeiten
20 Stellplätze
- Erweiterung
Grünflächen
- Straßenbreite 6,00 m
- Entsiegelung



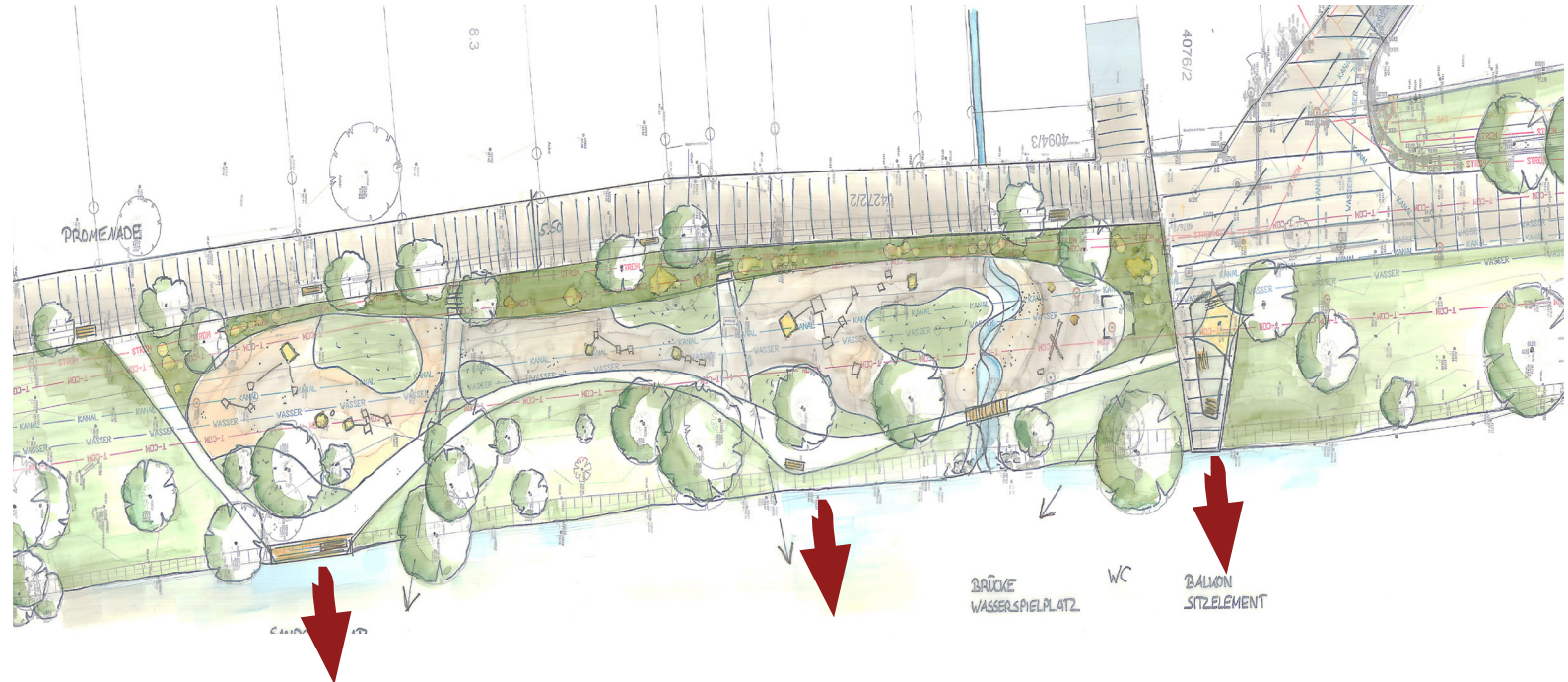
MAINPROMENADE SÜD SPIELPLATZ/AUFENTHALTSBEREICH

Wasserspielplatz/Spielplatz
2.400 m².

- Aufenthaltsbereich mit Sitzmöbel
- Wasserspielplatz
- Spielbereiche verschiedene Altersgruppen
- Öffnungen zum Main
- Grünstrukturen



© arc.grün landschaftsarchitekten



(WASSER-)SPIELBEREICH



© arc.grün landschaftsarchitekten



SPIELBEREICH



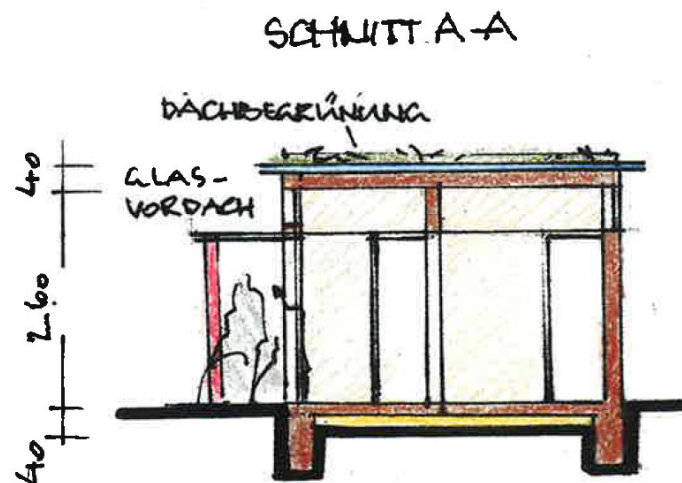
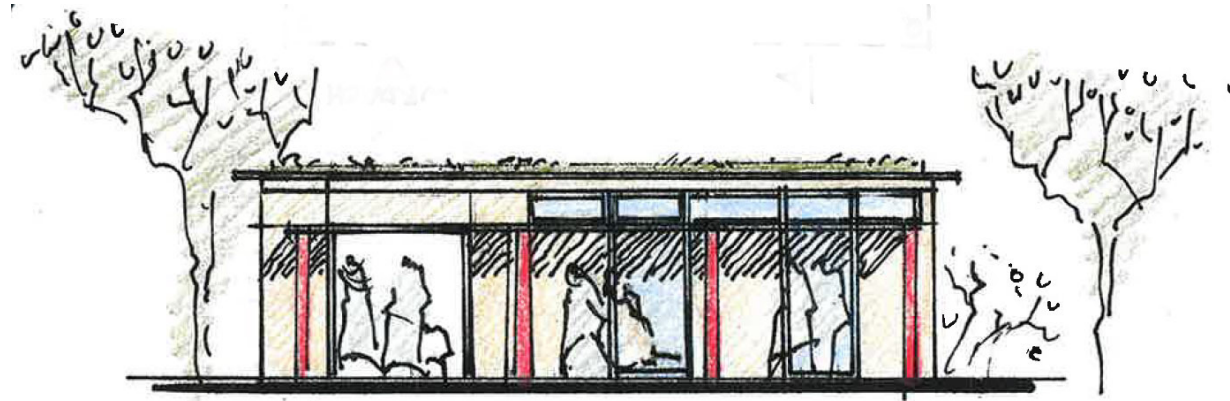
© arc.grün landschaftsarchitekten



ÖFFENTLICHES WC

- Beispiel-Skizze eines öffentlichen WC's
- Holzverkleidung
- Dachbegrünung
- barrierefrei

Antrag auf
Baugenehmigung



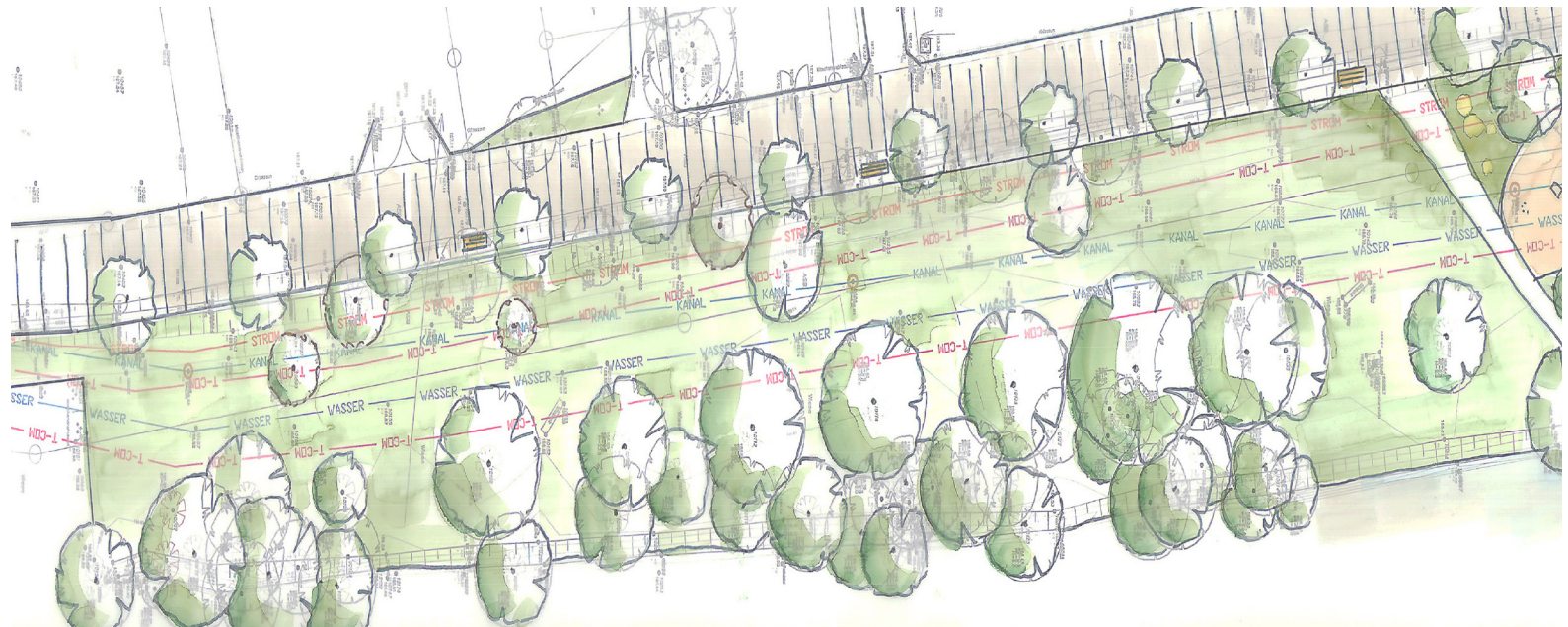
GRÜNSTRUKTUREN SÜD

Grünstrukturen, Rasenfläche
1.200 m².

- Erhalt Grünstrukturen
- Anpassung Fuß- und Radweg



© arc.grün landschaftsarchitekten



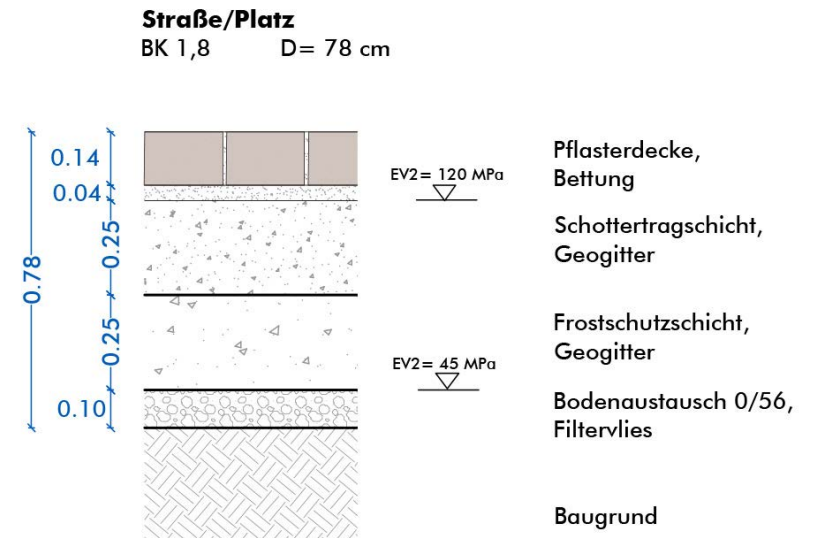
BODENGUTACHTEN

Ergebnis Bodengutachten:
eingeschränkte Tragfähigkeit des Erdplanums

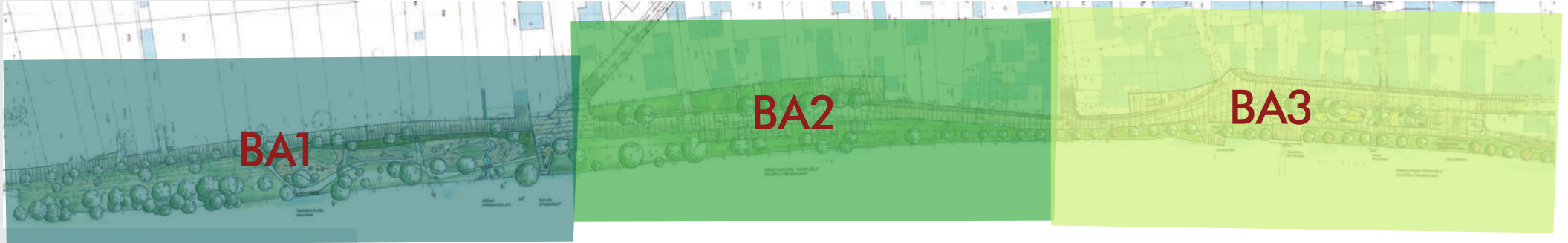
- Bodenaustausch
- Geogitter
- Gesamtaufbau 60 cm
- Grundwasser zw. 0,59 - 1,72 ab GOK

Entsorgung belasteter Boden

- Z2 zukünftiger Parkplatz (neuer Steg)
- Z1.1 Marktplatz



BAUABSCHNITTE MAINPROMENADE



Ziel BA1:

- Entwurfs-/
Genehmigungsplanung
August 2019
- Ausschreibung Winter 2019
- Ausführung Frühjahr 2020

Sofortmaßnahmen wie z.B.
Entsiegelung im Bereich der
bestehenden Säulenpappeln.

KOSTENAUFSTELLUNG BA1

KOSTENAUFSTELLUNG KG 500/700

SPIELPLATZ	NETTO	600.000,00 €
PARKANLAGE/UFERBEREICH	NETTO	48.000,00 €
BAUNE BENKOSTEN	NETTO	141.500,00 €

648.000,00 € / 3.600 M² = 180,00 €

ENTSPRICHT 180,00 €/M²

GESAMT NETTO 789.500,00 €
BRUTTO 939.505,00 €

WEITERE SCHRITTE

- Abstimmung LRA/Wasserwirtschaftsamt (UNB/Wasserrecht/notwendige Anträge)
- Weitere Abstimmungen - Anpassung der Planung
- Ergebnis der Planung in Bürgerversammlung 2019
- Entwurfsplanung
- Kostenberechnung

VIELEN DANK FÜR IHR INTERESSE!

